

The logo for Bell's 125th anniversary, featuring the number '125' in a stylized font with 'ans' below it. The '1' is orange, the '2' is blue, and the '5' is blue. The background of the slide is a horizontal bar with a color gradient from blue on the left to dark blue on the right, with a red-to-purple gradient in the middle. The Bell logo and slogan are in the dark blue section on the right.

125
ans

The Bell logo, consisting of a yellow stylized 'B' with a red swoosh, the word 'Bell' in white, and the slogan 'Et bien simple.™' below it.

Bell
Et bien simple.™

L'intégration des réseaux

Une question de temps

Présenté à la session annuelle de formation de

L'Association de professionnels
en droits de passage et immobilier
du Québec

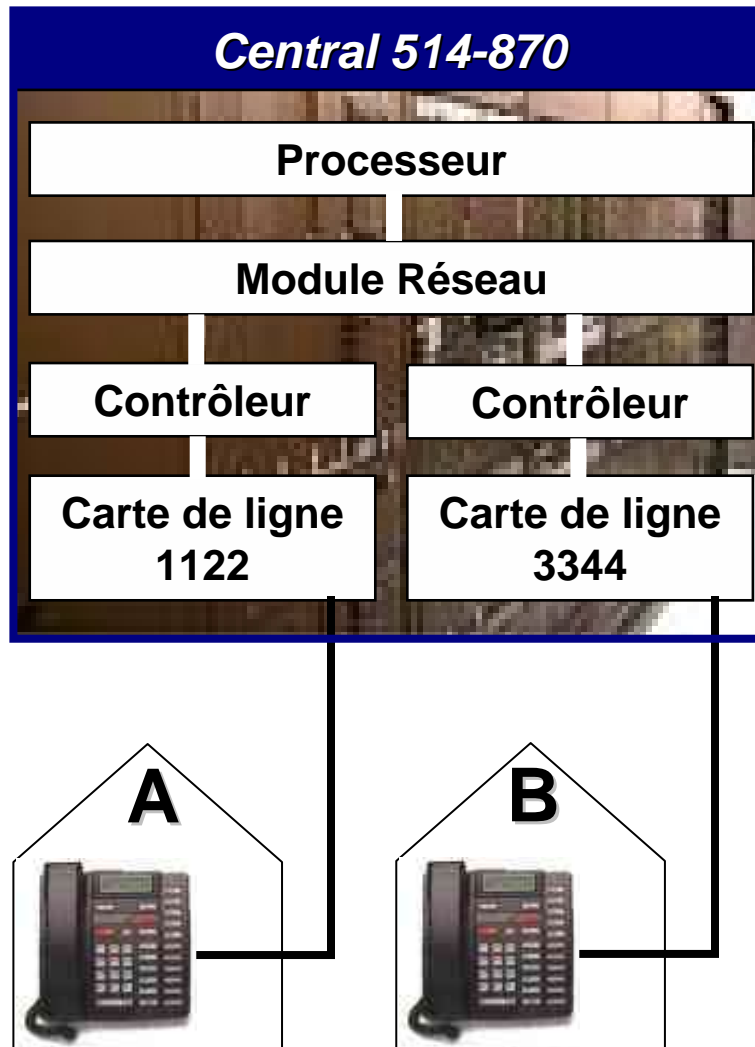
Mai 2005

Richard Bourgon
Planification du réseau – Bell Canada
richard.bourgon@bell.ca



Contenu

- Quelques notions de base
 - Le Réseau Téléphonique Public Commuté
 - Un réseau de données
- L'intégration
 - Une nouvelle approche
 - Avantages et défis
 - La réglementation
- Un coup d'œil vers demain
 - Nouveaux appareils
 - Nouveaux services



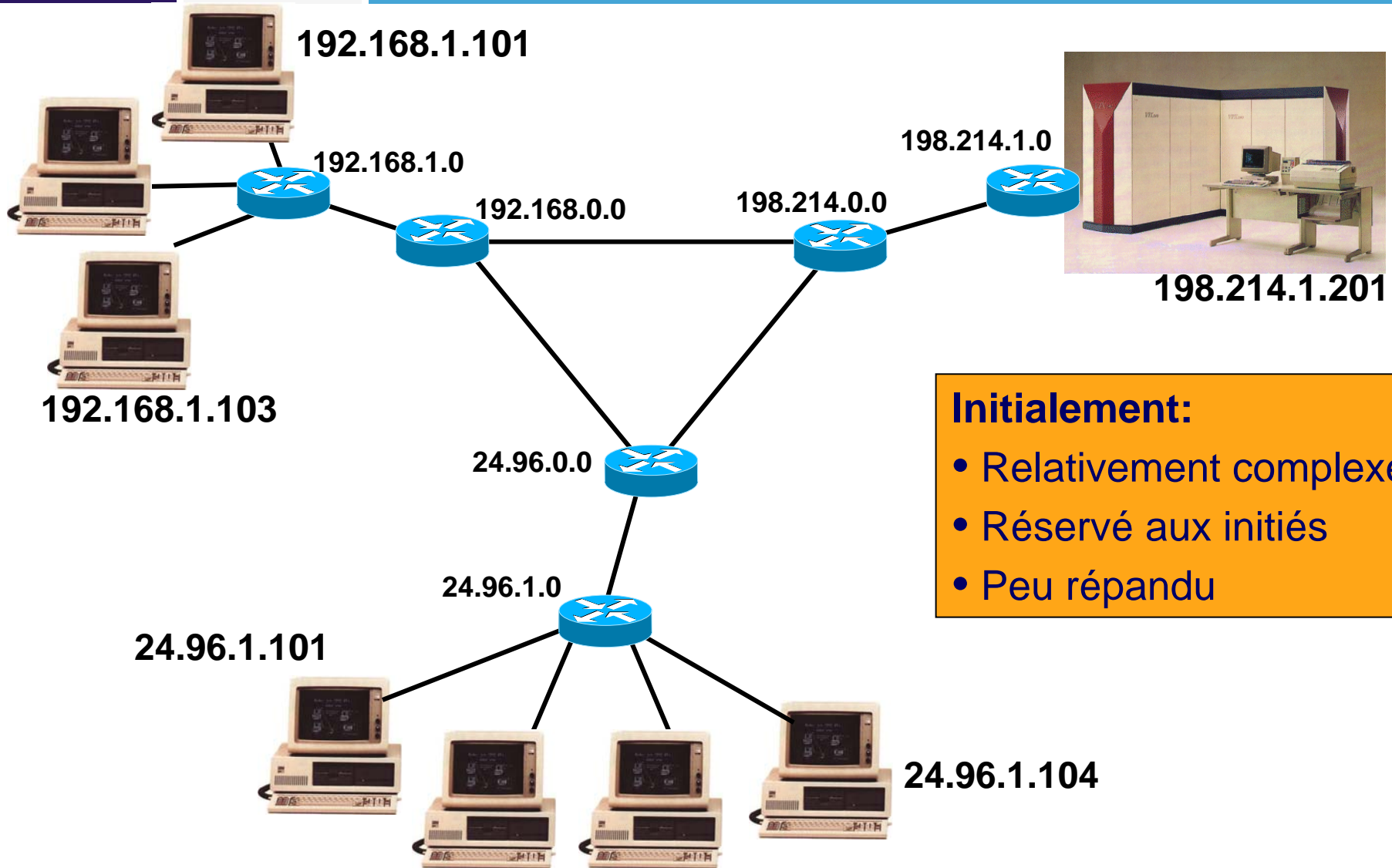
- Environnement contrôlé et réglementé
- Architecture et éléments réseau matures et stables (99.999%)
- Plan de numérotation normalisé
- Numéro attribué à la carte de ligne et non à l'appareil
 - Localisation 9-1-1 simplifiée
 - Alimentation électrique par le central (câble/paire de cuivre)
- Commute une grande quantité de « petits » circuits de 64 kb/s
 - Bande passante dédiée pour la durée d'un appel = Qualité constante
 - Temps de conversation relativement court = Optimisation des ressources



Un des nombreux réseaux de données

- Point de départ de ARPA (Advance Research Projects Agency):
 - Transmission de données inter réseaux (fichiers, etc.)
 - Capable de s'adapter instantanément aux pannes de réseau
 - Qualité non requise = Retransmission au besoin
- Solution: **I**nternet **P**rotocol
 - Adresses attribuables aux terminaux (ordinateurs) et aux commutateurs (routeurs)
 - Aucune connexion préalable requise
 - Les données sont divisées en paquets
 - Chaque paquet est commuté individuellement

Premiers réseaux IP

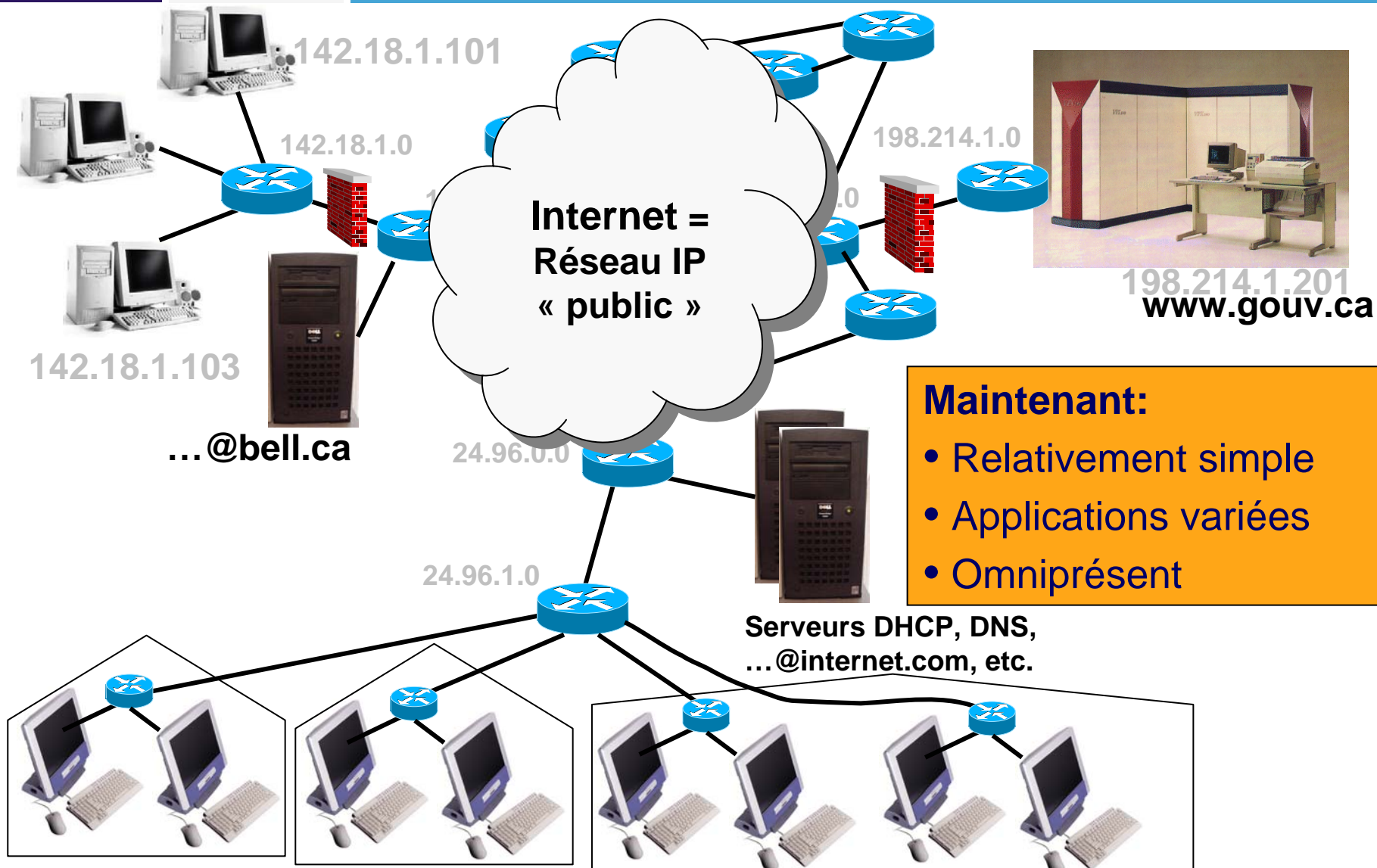


Initialement:

- Relativement complexe
- Réservé aux initiés
- Peu répandu



Écllosion d'internet



Maintenant:

- Relativement simple
- Applications variées
- Omniprésent

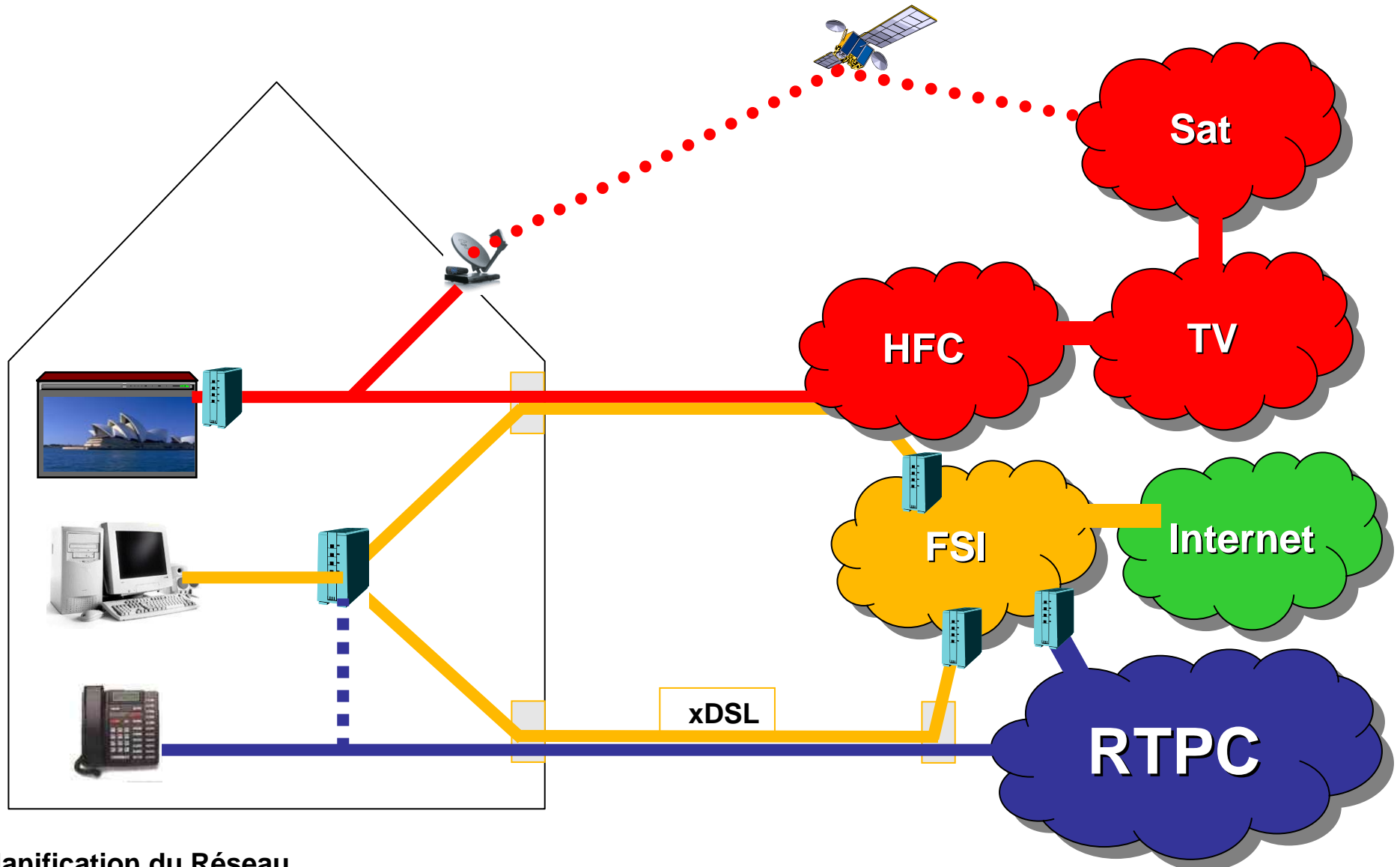
Planification du Réseau

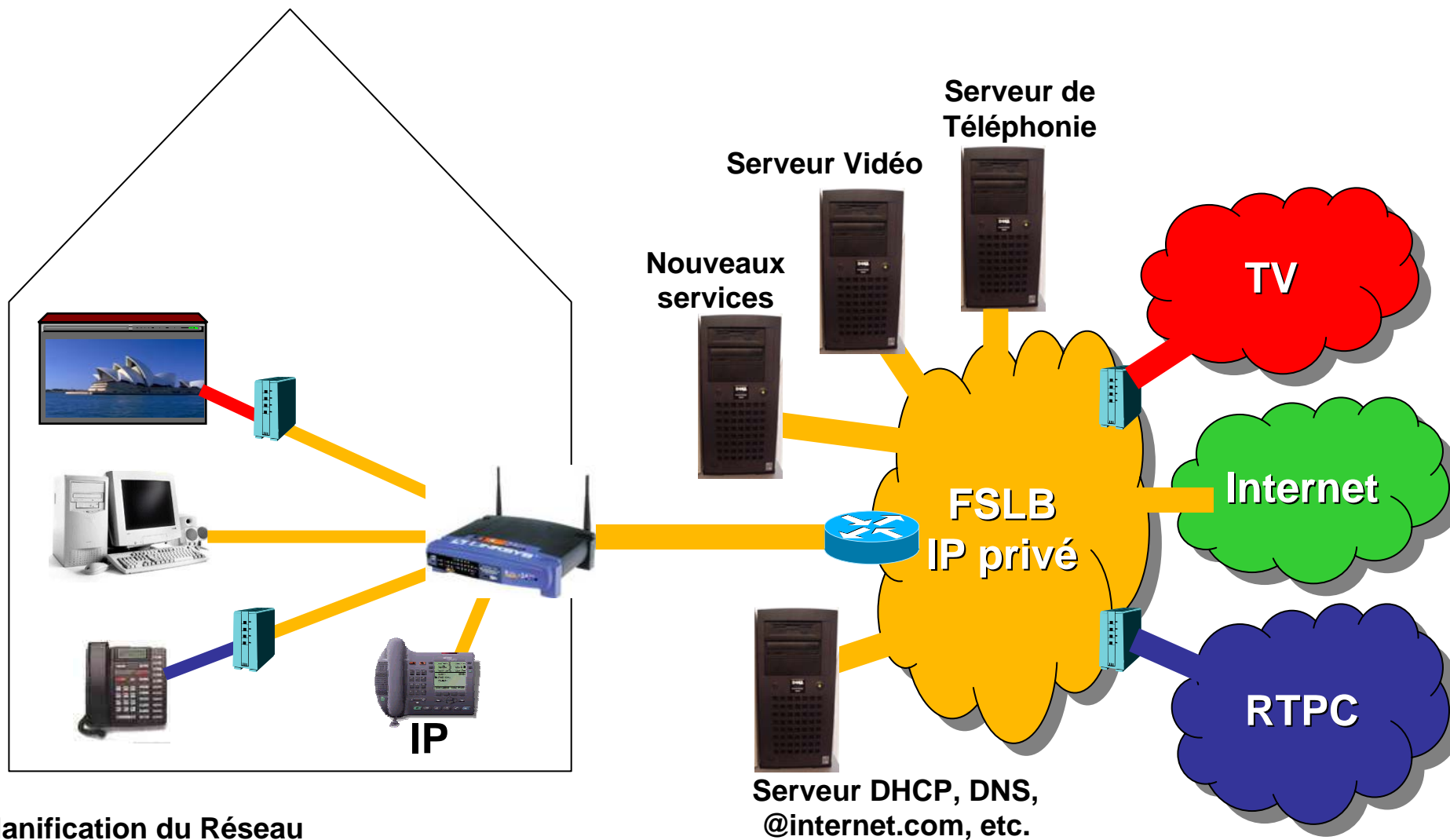


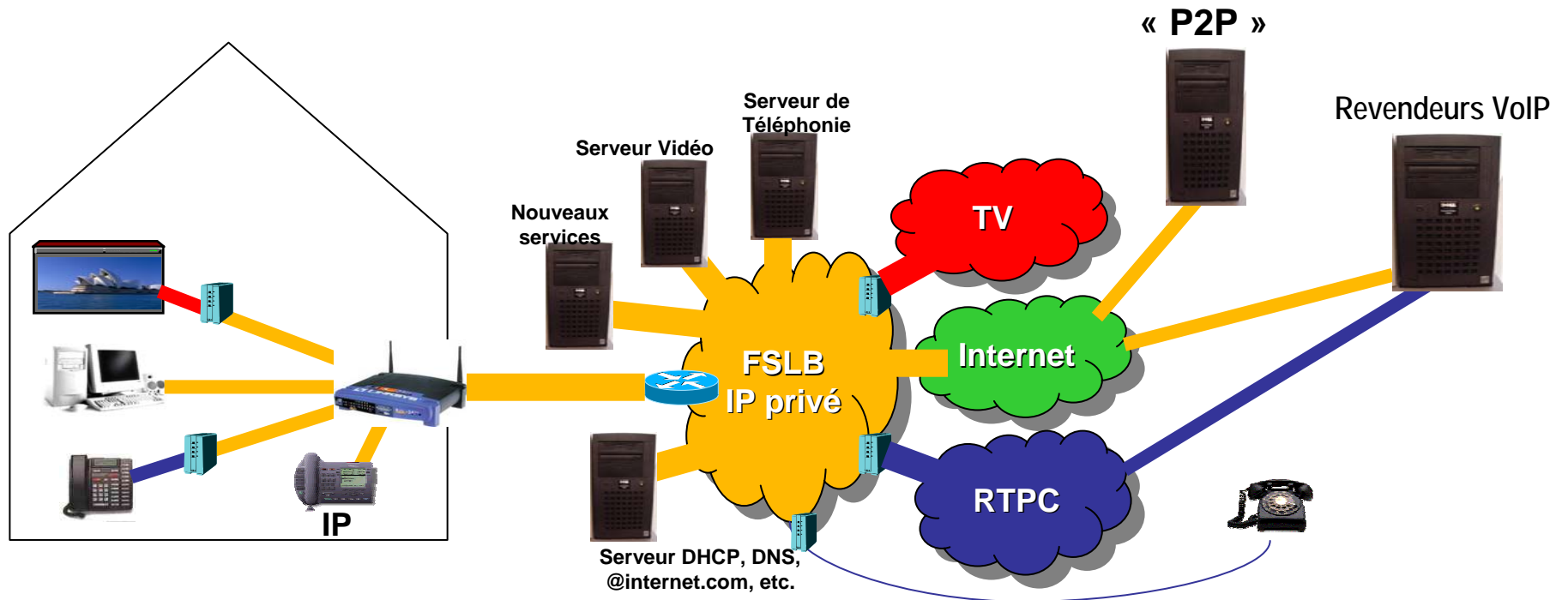
Contenu

- ☑ *Quelques notions de base*
 - Le Réseau Téléphonique Public Commuté
 - Un réseau de données
- **L'intégration**
 - Une nouvelle approche
 - Avantages et défis
- Un coup d'œil vers demain
 - Nouveaux appareils
 - Nouveaux services

Un service = Un (ou plusieurs) réseau(x)







Avantages

Économique (Fournisseur -> Clients)
 Simple (Fournisseur et Clients)
 Services intégrés

Défis

Transition = Adaptateurs / Convertisseurs
 Technologie en mutation (Alim., 9-1-1, etc.)
 La réglementation...



L'aspect réglementaire de la concurrence

- Décision 92-12 – L'interurbain
 - Déréglementation en 1998
- Décision 97-8 – Le service local
 - ESLT = Les compagnies en place lors de la décision
 - ESLC = Les nouveaux joueurs
- Décision 2005-28 – La VoIP
 - *Dans la mesure où le service VoIP assure l'accès à destination et/ou en provenance du RTPC et qu'il permet à l'abonné d'effectuer ou de recevoir des appels dont les points de départ et d'arrivée se situent dans une circonscription ou une zone d'appel local, telles qu'elles sont définies dans les tarifs des entreprises de services locaux titulaires (ESLT), le service s'entend d'un service VoIP local aux fins de la présente décision.*
 - Aux fins de la réglementation, le Conseil établit que les services VoIP locaux doivent être considérés comme des services locaux.

- ☑ *Quelques notions de base*
 - Le Réseau Téléphonique Public Commuté
 - Un réseau de données
- ☑ *L'intégration*
 - Une nouvelle approche
 - Avantages et défis
 - La réglementation
- **Un coup d'œil vers demain**
 - Nouveaux appareils
 - Nouveaux services



Nouveaux appareils





125
ans


Bell
Et bien simple.™

Merci!

C'était L'intégration des réseaux,
une question de temps

Mai 2005

Richard Bourgon
Planification du réseau
richard.bourgon@bell.ca